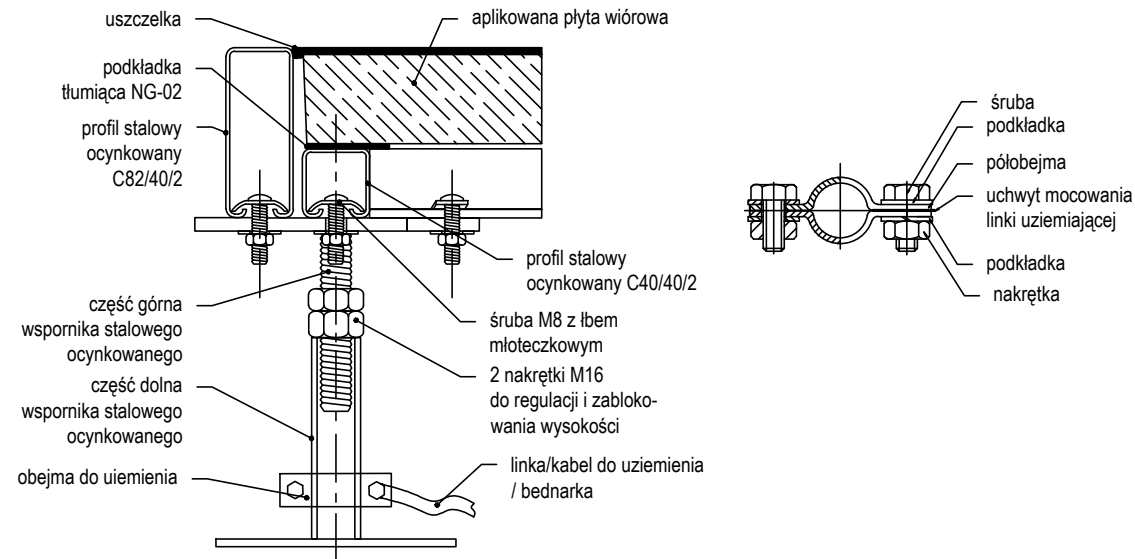
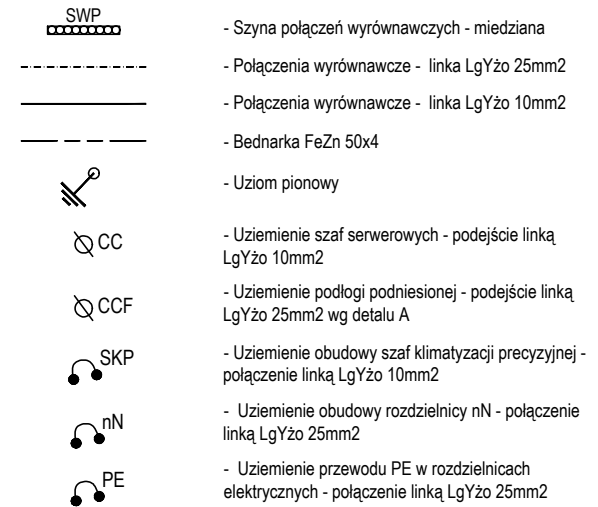


### DETAL A - uziemienie konstrukcji podłogi podniesionej

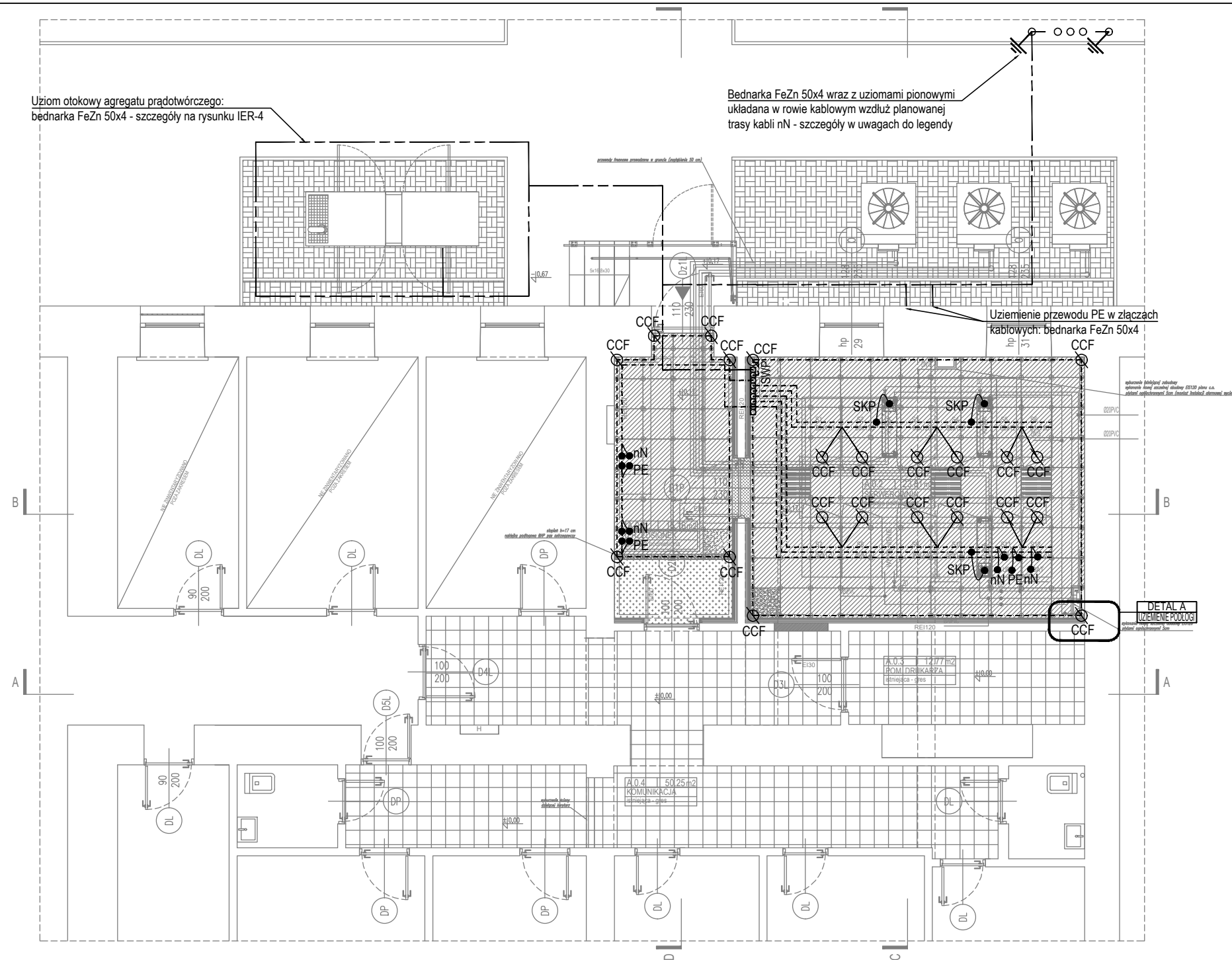




LEGENDA:



UWAGI:

1. Wymagana rezystancja uziemienia: 50hm
2. W przypadku gdy zmierzona rezystancja uziemienia będzie większa niż wymagana wytyczne poniżej:
  - Od bednarki FeZn 50x4mm prowadzonej z uziomu otokowego agregatu prądotwórczego do szyny połączeń wyrównawczych należy wyprodukować dodatkową instalację uziemienia w postaci ułożonej poziomo bednarki FeZn50x4 oraz uziomów pionowych w postaci prętów pograżonych w gruncie (np. L=9m Ø17,2mm)
  - Po wbiciu każdego pręta należy wykonać pomiar rezystancji uziemienia, w celu sprawdzenia czy wartość jest mniejsza niż wymagana. Gdy wartość będzie spełniona, dopuszczone jest nie wykonywanie dalszych odcinków uziemienia. W przypadku wykonania instalacji i pomiaru nie spełniającego wymaganego poziomu, należy wykonać kolejne uziomy pionowe do momentu uzyskania wartości mniejszej niż wymagana.
  - Uziomy pionowe należy układać w odległości stanowiącej dwukrotność długości uziomu pionowego.
  - Bednarkę FeZn 50x4 układać w rowie kablowym wzdłuż planowanej trasy kabli nN zasilających złącza kablowe na dnie rowu kablowego pod planowanym uzbrojeniem lub w dedykowanym wykopie.
  - W rowie kablowym bednarkę należy przykryć ziemią przewodzącą (głina, czarnoziem).
3. Należy zachować ciągłość galwaniczną wszystkich połączeń instalacji połączeń wyrównawczych i uziemienia.
4. Projektowaną instalację uziemienia połączyć z istniejącą instalacją uziemienia budynku.
5. Poza elementami pokazanymi na rysunku, dodatkowo łączyć do instalacji połączeń wyrównawczych wszystkie części przewodzące jednocześnie dostępne urządzeń stałych oraz części przewodzące obce - rury i pionu instalacji sanitarnych, korytka kablowe, elementy wentylacji, dostępne części metalowe budynku, dostępne metalowe elementy wyposażenia i urządzeń w danym pomieszczeniu itp.



0	03.2022	Wydanie pierwsze	
Rewizja	Data	Opis	
Jednostka projektowa:	 EKO ELPROM Sp. z o.o. ul. Myśliwska 66/123, 30-718 Kraków		nr rys.: IER-3
Inwestor:	Politechnika Częstochowska ul. Gen. J.H. Dąbrowskiego 69 42-201 Częstochowa, Polska		skala: 1:100
Obiekt:	"PRZEBUDOWA POMIESZCZEŃ NA POTRZEBY CENTRUM PRZETWARZANIA DANYCH PCZ" ADRES INWESTYCJI: ul. Gen. J.H. Dąbrowskiego 69 42-201 Częstochowa, Polska		faza projektu: WYKONAWCZY
			branża: INSTALACJE ELEKTRYCZNE WEWNĘTRZNE
Nazwa rys.:	Rzut parteru - instalacja uziemienia i połączeń wyrównawczych		
	Imię i nazwisko	Numer uprawnień	Podpis
Projektował:	mgr inż. Marek Łagodziński	MAP/0139/PWOE/06	
Sprawdził:	mgr inż. Maciej Hodakowski	MAP/0042/POOE/11	